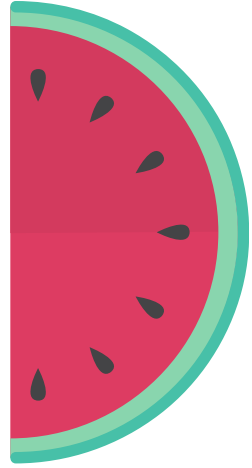




ACTIVITÉS ESTIVALES AVEC ET POUR LES JEUNES

Par l'équipe

L'allègement des consignes sanitaires nous permet d'organiser et de réaliser de belles sorties avec les jeunes hébergés cette année. Voici une courte liste des activités proposées: nuit en camping, cueillette de petits fruits, visite au Zoo de Granby, bal de fin des classes, randonnée au Mont St-Hilaire, séances de yoga, entraînements à l'extérieur ou à l'intérieur, soirées au ciné-parc, brunch hebdomadaire, ballades dans les quartiers de la ville, soupers communautaires, visite à la Ferme Guyon, d'arbre en arbre, et bien entendu, une série d'ateliers de prévention, d'éducation et de sensibilisation.



UNE ASSOCIATION EST NÉE

Par Michel Martel

À titre de président élu à l'occasion de l'AGA de la Fondation la maison d'hébergement Le Baluchon qui se tenait le 21 juillet dernier, il me fait plaisir d'annoncer qu'une entente de collaboration est intervenue avec l'équipe de la Galerie d'art Carpe Diem et notre organisation. Il est désormais possible de faire l'acquisition d'une oeuvre d'art de la Fondation directement sur le site de la galerie à l'adresse suivante: www.galeriecarpediem.com.

Les raisons pour acheter une oeuvre d'art sont nombreuses et personnelles. Je vous propose quelques idées. Soutenir la mission de l'Auberge du coeur Le Baluchon; encourager le travail des artistes; obtenir des avantages fiscaux; offrir un cadeau unique à l'être cher; favoriser l'achat local; s'offrir un petit luxe mérité; s'émerveiller devant une oeuvre coup de foudre; ajouter une touche de fantaisie et de délicatesse à votre décor; faire un placement financier; démontrer sa sensibilité artistique et culturelle, signifier votre confiance envers la démarche d'autonomie des jeunes, etc.

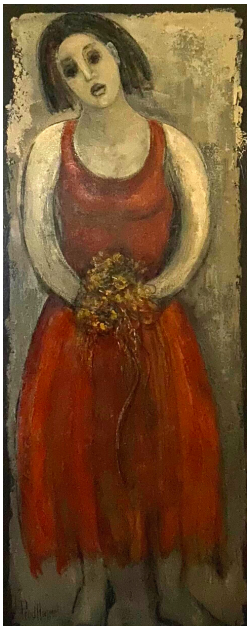
Au nom de mes collègues Lyne, Monique, Julien et Claude ainsi qu'en celui des jeunes, MERCI pour votre soutien.

Deux des oeuvres de la collection disponibles à la vente:

Courtisane pensive de Linda Prud'homme

Reflets de Juan Aquino

Galerie
Carpe diem



EN BREF

LE CONSEIL D'ADMINISTRATION

Sylvain Quessy, Lyne Gagné, Claudette Lemire, Julien Arpin, Julie Brassard, Michel Martel et Bruno Vermette.

LES JEUNES

Taux d'occupation moyen en 2020-2021 : 88,5%.

Les principales difficultés vécues sont : détresse psychologique, problématiques de santé mentale, toxicomanie, manque d'estime de soi, isolement social, négligence, manque d'habiletés sociales, pauvreté, placement dans le réseau institutionnel.

LES FAMILLES

Elles vivent diverses problématiques dont des conflits familiaux, des situations de violence, de la détresse psychologique, etc.